

Форма бланка ответов

ТИТУЛЬНЫЙ ЛИСТ

Всероссийская олимпиада школьников

Муниципальный этап

Заполняется ПЕЧАТНЫМИ БУКВАМИ чернилами черного или синего цвета по образцам:

А	Б	В	Г	Д	Е	Ж	З	И	К	Л	М	Н	О	П	Р	С	Т	У	Ф	Х	Ц	Ч	Ш	Щ	Ъ	Ы	Ь	Э	Ю	Я	@	8	9	.
A	B	C	D	E	F	G	H	I	J	K	L	M	N	O	P	Q	R	S	T	U	V	W	X	Y	Z	1	2	3	4	5	6	7	0	.

ПРЕДМЕТ ТЕХНОЛОГИЯ КЛАСС 9Б

ДАТА 16 . 11 . 2021

ШИФР УЧАСТНИКА

--	--	--	--	--	--	--	--	--	--	--	--	--

ФАМИЛИЯ	<u>Волондин</u>
ИМЯ	<u>Юрий</u>
ОТЧЕСТВО	<u>Михайлович</u>

Документ, удостоверяющий личность свидетельство о рождении паспорт

серия номер

Гражданство Российская Федерация Иное

Дата рождения

Домашний телефон

Мобильный телефон

Электронный адрес участника

Муниципалитет Зеленоградский р-н

Сокращенное наименование образовательной организации (школы)
МБОУ СОШ с. Богородское

Сведения о педагогах-наставниках

1. Фамилия Жаппин
Имя Юрий
Отчество Иванович

Сокращенное наименование образовательной организации (школы)
МБОУ СОШ с. Богородское

2. Фамилия
Имя
Отчество

Сокращенное наименование образовательной организации (школы)

Личная подпись участника Все поля обязательны к заполнению!

55



Всероссийская олимпиада по технологии
2021-2022 учебный год
МУНИЦИПАЛЬНЫЙ ЭТАП
9 КЛАСС

Направление «Техника, технологии и техническое творчество»

Шифр участника _____

Уважаемый участник!

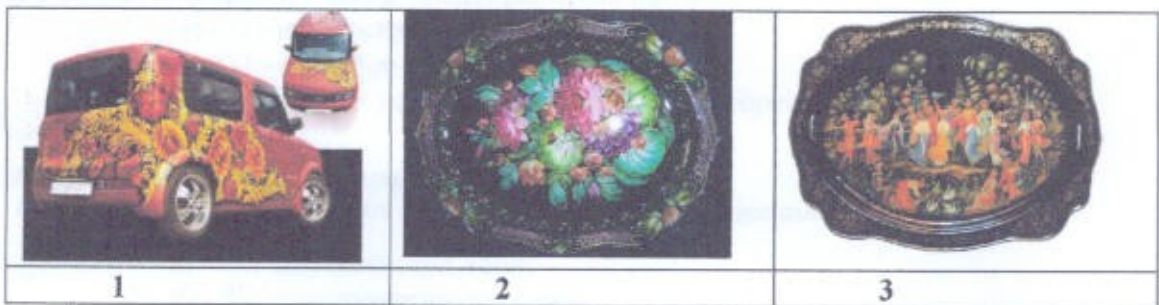
Вам на теоретическом туре предложено 21 задания, из которых 20 включают вопросы, задачи. Задание 21 - творческое. Задача участника - внимательно ознакомиться с предложенными вопросами и выполнить их в строгом соответствии с формулировкой. Каждый правильный ответ в вопросах с 1 по 20 оценивается в 1 балл. Задание 21 оценивается в 5 баллов. Всего за теоретический тур максимальное количество баллов, которое может набрать участник, составляет 25 баллов.

Длительность 1-го тура (теоретического) составляет 120 минут

Общая часть

1. Назовите три и более датчика, благодаря которым система собирает сведения о том, что происходит в квартире «Умный дом».
15 датчик движения, датчик температуры, датчик света и звука

2. Дайте название каждому виду техники росписи русских народных промыслов



3. Отметьте знаком + правильные ответы:

Для сохранения природных ресурсов и уменьшения выбросов парниковых газов во многих странах увеличивается использование:

- 1 - - тепловой энергии;
- 2 - - солнечной энергии;
- 3 - - ветроэнергии;
- 4 - - гидроэнергии.

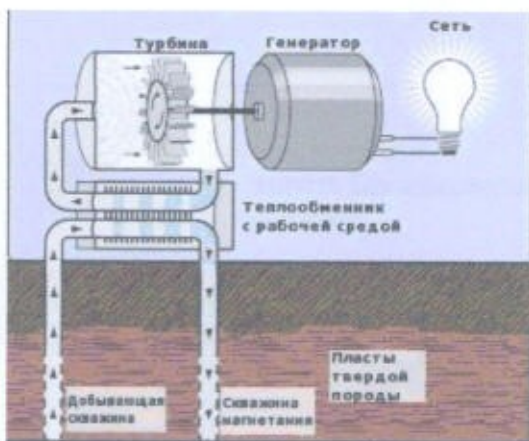
4. Ответьте на вопрос:

05 Как называется тонкая, но прочная плёнка, образующая мешок-оболочку, в котором находится икра лососёвых, осетровых и частиковых рыб

Ответ: _____



5. Отметьте знаком + правильный ответ:



На рисунке изображена принципиальная схема электростанции. Какая это электростанция?

- 1 - - геотермальная
- 2 - - тепловая
- 3 - - атомная
- 4 - - гидроэлектростанция

05 6. Ответьте на вопрос: Какова роль электролизёра в «зеленой» энергетике?

Ответ: Преобразование энергии в электричество

Специальная часть

7. Отметьте знаком + правильные ответы:

При включении электрочайника мощностью 1 кВт и стиральной машины мощностью 2 кВт в сеть с напряжением 220 В предохранитель на 10 А:

- а) - - не перегорит;
- 05 б) - - перегорит;
- в) - - может перегореть, может не перегореть.

8. Отметьте знаком + правильные ответы:

Передача информации от сотовых телефонов осуществляется с помощью:

- а) - - акустических волн;
- 05 б) - - электромагнитных волн;
- в) - - электрических колебаний;
- г) - - механических колебаний

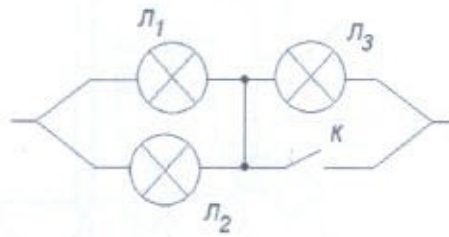
9. Отметьте знаком + правильные ответы:

С чего начинается предпринимательская деятельность?

- а) - - с официальной регистрации бизнеса;
- 05 б) - - с предпринимательской идеи;
- в) - - с общения с потенциальными клиентами;
- г) - - с уверенности в самом себе.

10. Отметьте знаком + правильные ответы:

После замыкания ключа К лампа Л₃ будет:



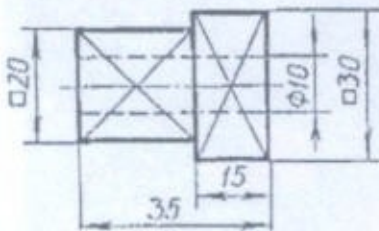
- 05
- а) - - гореть ярче;
 - б) - - гореть без изменений
 - в) - - погаснет.

11. Отметьте знаком + правильные ответы:

По чертежу детали найдите соответствующее наглядное изображение:

15

- а) - - на рисунке А;
- б) - - на рисунке Б;
- в) - - на рисунке В.



12. Отметьте знаком + правильные ответы:

Из перечня приведенных понятий выделите те, которые обозначают профессии:

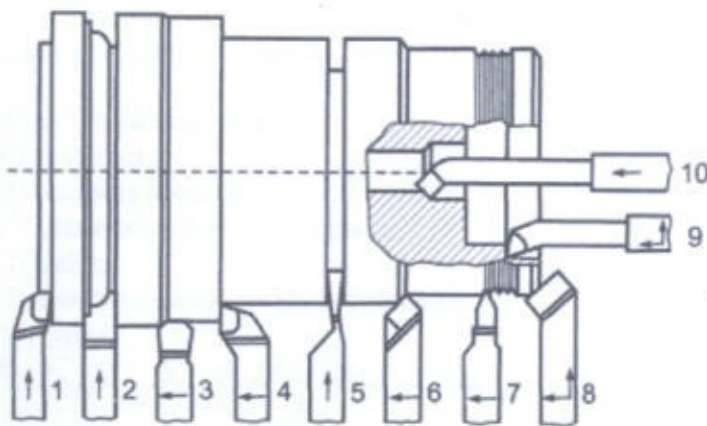
- 05
- а) - - токарь;
 - б) - - директор школы;
 - в) - - литературный критик ;
 - г) - - маляр;
 - д) - - учитель технологии;
 - е) - - президент фирмы. —

13. Отметьте знаком + правильные ответы:

Наибольшее количество отходов металла (до 50% и более) и, следовательно, наибольшее потребление природных ресурсов получатся при:

- 05
- а) - - использовании порошковой металлургии;
 - б) - - обработке давлением;
 - в) - - лазерной обработке;
 - г) - - станочной обработке.

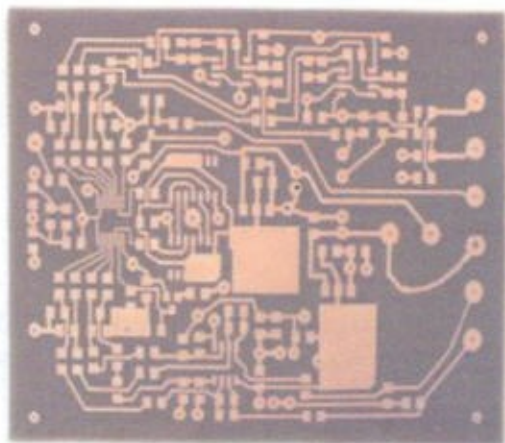
14. По представленному изображению разных типов токарных резцов укажите цифру, соответствующую фасонному резцу.



15

Ответ: 2

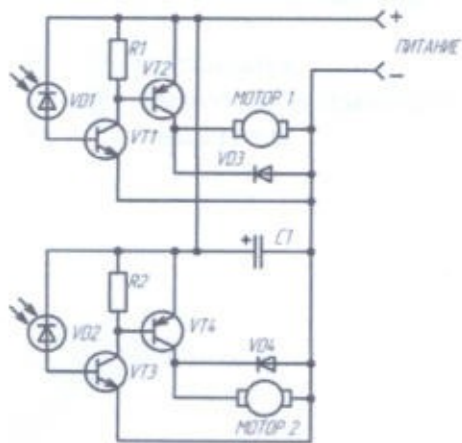
15. Большое количество печатных плат изготавливают из фольгированного стеклотекстолита. Известно, что стеклотекстолит является диэлектриком, а нанесённая на его поверхность металлическая фольга является хорошим электрическим проводником. Какой металл целесообразно использовать для изготовления фольги для печатных плат?



05

Ответ: золото, медь, серебро, олово, никель

16. По представленной принципиальной электрической схеме определите верное название элементов, обозначенных VD1 и VD2



05

Ответ: —

17. Укажите буквами хронологическую последовательность изобретения перечисленных устройств:

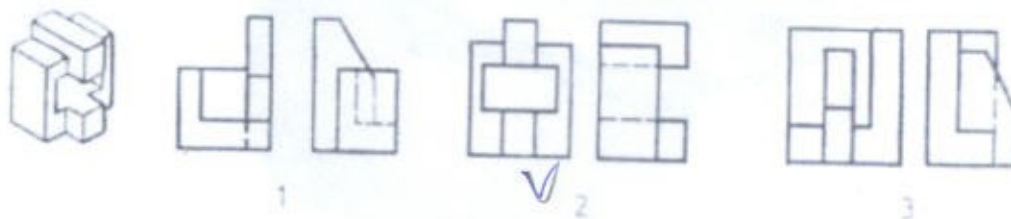
- А) сотовый телефон;
- Б) транзистор;
- В) паровая машина
- Г) электрический двигатель;
- Д) радио;
- Е) двигатель внутреннего сгорания;
- Ж) ЭВМ.

15

Ответ: Б, Е, В, Г, А, Д, Ж

18. Определите, какие проекции соответствуют модели, показанной слева на наглядном изображении. Номер этих проекций обведите кружочками (или поставьте галочку)

15



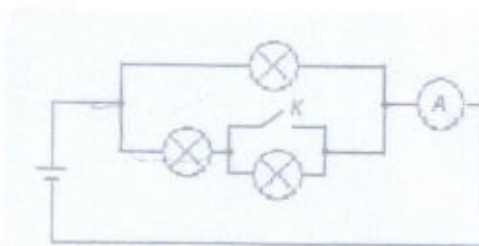
19. Укажите отличие химического состава бронзы от латуни и меди.

05

Ответ: медь и латунь - это природные металлы а бронза ~~(сделана)~~ сплав

20. Отметьте знаком + правильные ответы:

Как изменятся показания амперметра в электрической цепи, если замкнуть ключ К?



05

- 1) - - уменьшатся;
- 2) - - останутся без изменений;
- 3) - - увеличатся.

Творческое задание

21. Необходимо изготовить на токарном станке изделие: «Деревянная баночка для хранения мелких предметов с крышкой».

05

1. Выполнить эскиз с простановкой выбранных Вами размеров.
2. Требуется выбрать материал для изготовления изделия.
3. Художественная отделка.



I ТУР - 3 БАЛЛОВ / 20
II ТУР - 33 БАЛЛОВ / 35

Всероссийская олимпиада по технологии
2021-2022 учебный год
Муниципальный этап

38
63,3%

Направление «Техника, технологии и техническое творчество»

9 КЛАСС

Ручная обработка древесины

Практическая работа
«ПОДСТАВКА ДЛЯ КАЛЕНДАРЯ»

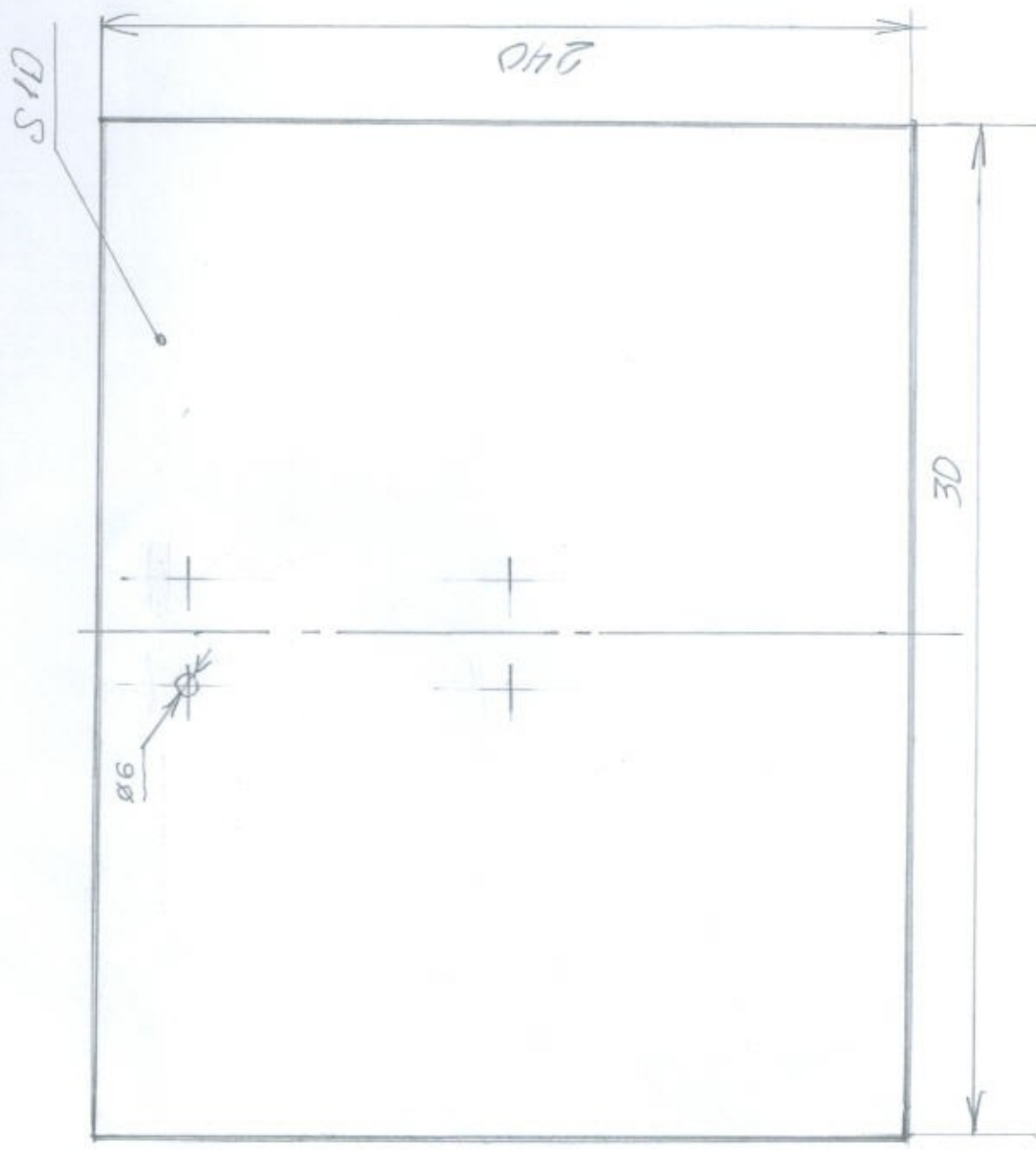
Задание: Сконструируйте и изготовьте *подставку (оклад)* для перекидного календаря с декоративной отделкой (выжиганием, или росписью, или резьбой).

Технические условия

1. Материал изготовления – фанера.
2. Размеры согласуйте с учителем (членом жюри).
3. Разработайте способ крепления на стену.
4. Допустимые отклонения готового изделия 1 мм.



№	Критерии оценки	Количество баллов
1.	Наличие рабочей формы (халат, головной убор)	1 балл
2.	Соблюдение правил техники безопасности.	1 балл
3.	Соблюдение порядка на рабочем месте. Культура труда	2 балла
4.	Разработка чертежа	5 баллов
5.	Подготовка рабочего места, материала, инструментов	1 балл
6.	Технология изготовления изделия: - разметка заготовки в соответствие с чертежом; - технологическая последовательность изготовления изделия в соответствии с чертежом и техническими условиями	18 балла
7.	Выполнение декоративной отделки	3 балла
8.	Качество, чистовая обработка и дизайн готового изделия	2 балла
9.	Уборка рабочего места	1 балл
10.	Время изготовления	1 балл
	Итого:	35 баллов



	Благодарю	Проставка для календаря	M2:1
	Татьяна Юли		
	9к1		